

THY FERIEPARK

HANSTHOLM CAMPING



2023



HÜTTE ÜBERBLICK

**HÜTTEN
UND CAMPING
DIREKT AN DER
NORDSEE**



SO WOHT ES SICH IN EINER HÜTTE AUF DEM CAMPINGPLATZ

WILLKOMMEN in unseren Hütten

Wir verfügen 36 Hütten für 2, 4, 6, 7 oder 8 Personen.

In einer Hütte auf dem Campingplatz wohnt es sich anders als im Ferienhaus oder im Hotel.

Campinghütte vs. Ferienhaus

Eine Campinghütte ist max. 35 m² groß - also um einiges kleiner als ein Ferienhaus. So will es das Gesetz.

Deshalb bieten unsere Hütten nur Platz für das allernötigste an Mobiliar, d. h. Betten, Esstisch und -Stühle sowie Küche mit der gängigsten Küchenausstattung. Alle Hütten haben eine Terrasse mit Terrassenmöbeln. Die Hütten sind nicht mit Fernseher, Sofaecke, Kissen, Decken, Bettwäsche oder ähnlichem ausgestattet. Der Stromverbrauch ist im Mietpreis für die Hütte enthalten und deckt den Verbrauch der Installationen der Hütte. Externes Aufladen von Elektroautos über die Hütte ist verboten und wird eine Gebühr von mindestens 800 DKK pro Fall zur Folge haben.

Familien können hier privat sein, aber es ist gleichzeitig einfacher für Kinder neue Freunde zu finden.

Campinghütte vs. Hotelzimmer

In einer Campinghütte teilen Sie weder Wände noch Flure mit anderen. Sie haben Ihre eigene Küche zum Kochen und auch Ihre eigene Terrasse, wo Sie in Ruhe die Sonne und frische Luft genießen können.

In der Hütte gibt es keine Badewanne, Fernseher, Sofaecke, gemachte Betten, Gebrauchsartikel oder dergleichen. Wir bieten keine tägliche Reinigung, Zimmerservice oder einen 24 Stunden Service an der Rezeption an. Zum Aufenthalt in einer Campinghütte gehört auch kein Frühstücksbüffet, aber Sie können während der Hochsaison in unserem Laden frisches Brot kaufen.

Warum sollten Sie in einer Hütte bei Hanstholm Camping übernachten?

- Die Hütten können von Tag zu Tag gemietet werden.
- Hütten in verschiedenen Größen und zu unterschiedlichen Preisen.
- Hütten mit Bad und WC, Hütten mit WC und Hütten in der Nähe vom Sanitärgebäude.
- Alle Hüttenpreise verstehen sich inkl. leichte Reinigung, Strom, Wasser, Wärme, Personenpreise und Umweltabgaben.
- Alle Hütten haben eine Küche mit Kühlschrank (ohne Gefrierfach), Töpfe, Pfannen, Kaffeemaschine, Ofen, Besteck und Geschirr für die Personenanzahl der Hütte.
- Kinder bekommen leicht neue Freunde. Während der Hochsaison gibt es viele Kinderaktivitäten.
- Kinder finden es gewöhnlich ganz toll mit den Eltern zu kochen und da es keinen Fernseher gibt, werden andere Familienaktivitäten möglich.
- Hunde sind in einigen der Hütten nach vorheriger Absprache erlaubt.
- Wir haben ganzjährig geöffnet.
- Es ist verboten auf dem Platz an Silvester Feuerwerkskörper abzufeuern, da wir Rücksicht auf Tiere und Menschen nehmen wollen.
- Kostenloser Parkplatz für 1 Fahrzeug pro Hütte. Es besteht die Möglichkeit für ein zweites Auto bei den Hütten der Typen 30, 40 und 50 zu bezahlen.

Bitte beachten Sie bei Hütten

- Es gibt keine Decken, Kissen oder Bettwäsche - Sie können dies mieten oder selbst mitbringen.
- Bitte bringen Sie Handtücher, Geschirrtücher, Spültücher, Spülmittel und andere Gebrauchsartikel mit.
- Die obligatorische Reinigung umfasst **leichte** Reinigung - Tische, Stühle, Waschbecken, Spiegel, Toilette und Dusche werden gereinigt. Der Kühlschrank und alle Fußböden werden auch gereinigt. Wünschen Sie eine gründlichere Reinigung - einschl. Reinigung aller Schränke und Schubladen sowie Fensterputzen, bitten wir Sie dies spätestens 14 Tage vor Anreise zu bestellen. Preis: 140,84 €.
- Bitte informieren Sie umgehend die Rezeption, wenn Sie Reklamationen zur Hütte haben.
- Die Mietdauer läuft von 15.00 Uhr am Anreisetag bis spätestens 11.00 Uhr am Abreisetag.
- Bitte sehen Sie Seite 19 für Informationen zu Schäden, die vom Mieter verursacht werden, verlorener Schlüssel etc.

Hütten-Hund? Bitte schicken Sie uns vorab eine E-Mail

Bitte schicken Sie uns vorab eine E-Mail, wenn Sie Ihren Hund mit in den Urlaub bringen möchten. Sie erfahren dann, in welchen Hütten dies möglich ist und zu welchen Bedingungen. Wenn Sie die Bedingungen akzeptiert haben, können Sie buchen. Bitte bringen Sie selbst einen Käfig, Korb oder eine Decke für den Hund mit. Hunde sind nicht in den Möbeln oder Betten erlaubt. Preis: 42,25€ pro Hund/Aufenthalt.



HÜTTE ÜBERBLICK/PREISE

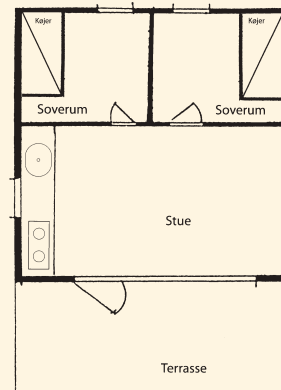
Hütte No. 1 + 3 + 5 + 13 + 15 + 17



Max. 4 personen - 22 qm

MIETZEITRAUM	Tag €	Woche €
Hauptsaison 24/6 - 12/8	121,12	847,84
Zwischensaison 10/6 - 24/6 und 12/8 - 26/8	107,04	749,28
Vor- und Nachsaison vor 10/6 und nach 26/8	95,77	670,39
Obligatorische Endreinigungsgebühr	€ 35,21	

Einrichtung



- 2 Schlafzimmern
- 4 Schlafplätze i Einzelbetten
- Wohnraum mit Küche
- Terrasse mit Tür
- 1 Parkplatz
- Es ist verboten, Elektroautos über die Hütten aufzuladen

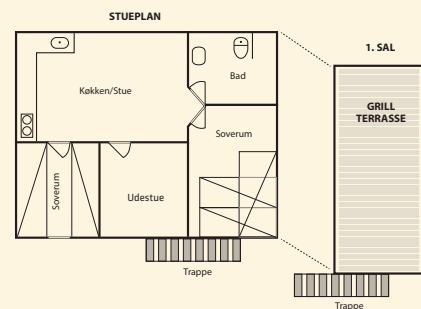
Hütte No. 2 + 4 + 6 + 8 + 10



Max. 7 personen - 35 qm

MIETZEITRAUM	Tag €	Woche €
Hauptsaison 24/6 - 12/8	188,73	1.321,11
Zwischensaison 10/6 - 24/6 und 12/8 - 26/8	160,56	1.123,92
Vor- und Nachsaison vor 10/6 und nach 26/8	146,47	1.025,29
Obligatorische Endreinigungsgebühr	€ 56,33	

Einrichtung



- 7 Schlafplätze in 2 Schlafzimmern, eine mit 4 Einzelbetten, eine mit Dobbeltbett + 1 Einzelbett
- Toilet und Dusch
- Wohnraum mit Küche und Spülmaschine
- Wintergarten
- Kabell-Einlogg-Möglichkeit
- 2 Terrassen, eine davon auf dem Hüttendach
- 1 Parkplatz
- Es ist verboten, Elektroautos über die Hütten aufzuladen

HÜTTE ÜBERBLICK/PREISE

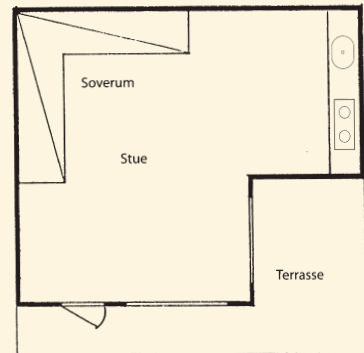
Hütte No. 7



Max. 4 personen - 20 qm

MIETZEITRAUM	Tag €	Woche €
Hauptsaison 24/6 - 12/8	121,12	847,84
Zwischensaison 10/6 - 24/6 und 12/8 - 26/8	107,04	749,28
Vor- und Nachsaison vor 10/6 und nach 26/8	95,77	670,39
Obligatorische Endreinigungsgebühr	€ 35,21	

Einrichtung



- Wohnraum mit 4 Einzelbetten und Küche
- Terrasse
- 1 Parkplatz
- Es ist verboten, Elektroautos über die Hütten aufzuladen

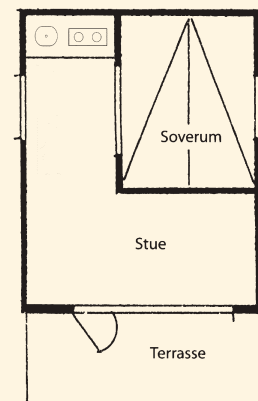
Hütte No. 9 + 11



Max. 2 personen - 10 qm

MIETZEITRAUM	Tag €	Woche €
Hauptsaison 24/6 - 12/8	81,69	571,83
Zwischensaison 10/6 - 24/6 und 12/8 - 26/8	70,42	492,94
Vor- und Nachsaison vor 10/6 und nach 26/8	56,33	394,31
Obligatorische Endreinigungsgebühr	€ 28,16	

Einrichtung



- 1 Doppelbett mit 2 Schlafplätze
- Wohnraum mit Küche
- Terrasse
- 1 Parkplatz
- Es ist verboten, Elektroautos über die Hütten aufzuladen

Hinweis: Dieser ist eine sehr kleine Hütte

HÜTTE ÜBERBLICK/PREISE

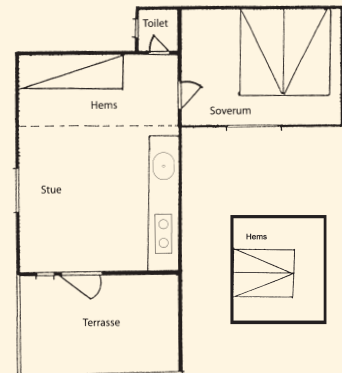
Hütte No. 12 + 14 + 16



Max. 6 personen - 25 qm

MIETZEITRAUM	Tag €	Woche €
Hauptsaison 24/6 - 12/8	149,29	1.045,03
Zwischensaison 10/6 - 24/6 und 12/8 - 26/8	130,98	916,86
Vor- und Nachsaison vor 10/6 und nach 26/8	115,49	808,43
Obligatorische Endreinigungsgebühr	€ 42,25	

Einrichtung



- **6 Schlafplätze**
1 Schlafzimmer mit Doppelbett
2 Schlafplätze im Wohnraum
2 Schlafplätze am Empore
- **Wohnraum mit Küche**
- **Toilet**
- **Terrasse mit Tür**
- **1 Parkplatz**
- **Es ist verboten, Elektroautos über die Hütten aufzuladen**

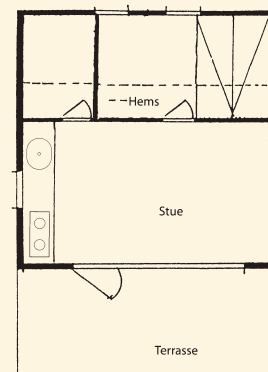
Hütte No. 22 + 24 + 26 + 28 + 30



Max. 4 personen - 20 qm

MIETZEITRAUM	Tag €	Woche €
Hauptsaison 24/6 - 12/8	139,44	926,08
Zwischensaison 10/6 - 24/6 und 12/8 - 26/8	121,12	847,84
Vor- und Nachsaison vor 10/6 und nach 26/8	105,63	739,41
Obligatorische Endreinigungsgebühr	€ 42,25	

Einrichtung



- **6 Schlafplätze**
1 Schlafzimmer mit Doppelbett
2 Schlafplätze im Wohnraum
2 Schlafplätze am kleine Empore
- **Wohnraum mit Küche**
- **Toilet**
- **Terrasse mit Tür**
- **1 Parkplatz**
- **Es ist verboten, Elektroautos über die Hütten aufzuladen**

HÜTTE ÜBERBLICK/PREISE

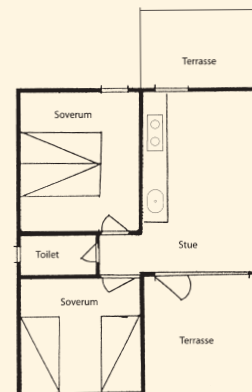
Hütte No. 32 + 34 + 36



Max. 6 personen - 25 qm

MIETZEITRAUM	Tag €	Woche €
Hauptsaison 24/6 - 12/8	154,92	1.084,44
Zwischensaison 10/6 - 24/6 und 12/8 - 26/8	133,80	936,60
Vor- und Nachsaison vor 10/6 und nach 26/8	115,49	808,43
Obligatorische Endreinigungsgebühr	€ 42,25	

Einrichtung



- **6 Schlafplätze**
1 Schlafzimmer mit Doppelbett
1 Schlafzimmer mit 4 Einzelbetten
- **Wohnraum mit Küche**
- **Toilet**
- **2 Terrassen**,
davon 1 große mit Tür und Meeresblick
- **1 Parkplatz** - Es besteht die Möglichkeit für ein zweites Auto zu bezahlen.
- **Es ist verboten, Elektroautos über die Hütten aufzuladen**

Hütte No. 40 + 41 + 42 + 43 + 44



Max. 7 personen - 35 qm

MIETZEITRAUM	Tag €	Woche €
Hauptsaison 24/6 - 12/8	188,73	1.321,11
Zwischensaison 10/6 - 24/6 und 12/8 - 26/8	160,56	1.123,92
Vor- und Nachsaison vor 10/6 und nach 26/8	146,47	1025,29
Obligatorische Endreinigungsgebühr	€ 56,33	

Einrichtung



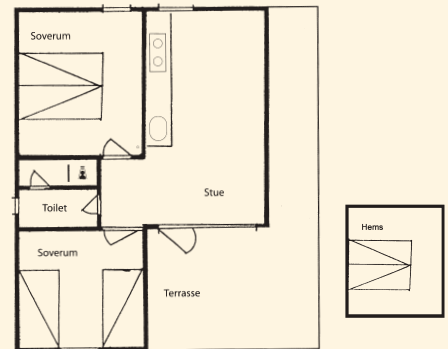
- **7 Schlafplätze**
1 Schlafzimmer mit Doppelbett + 1 Einzelbett
1 Schlafzimmer mit 4 Einzelbetten
- **Wohnraum mit Küche und Spülmaschine**
- **Toilet und Dusch**
- **2 Terrassen**,
davon 1 große mit Tür und Meeresblick
- **1 Parkplatz** - Es besteht die Möglichkeit für ein zweites Auto zu bezahlen.
- **Es ist verboten, Elektroautos über die Hütten aufzuladen**

HÜTTE ÜBERBLICK/PREISE

Hütte No. 50 - 55



Einrichtung



- **8 Schlafplätze**
1 Schlafzimmer mit Doppelbett
1 Schlafzimmer mit 4 Einzelbetten
2 Schlafplätze am Empore
- **Wohnraum mit Küche und Spülmaschine**
- **Toilet und Dusch**
- **2 Terrassen** - davon 1 mit Abdeckung
- **Mit Solarwärme und Wärmepumpe beheizt**
- **1 Parkplatz** - Es besteht die Möglichkeit für ein zweites Auto zu bezahlen.
- **Es ist verboten, Elektroautos über die Hütten aufzuladen**

Max. 8 personen - 35 qm - Solarwärme und Wärmepumpe

MIETZEITRAUM	Tag €	Woche €
Hauptsaison 24/6 - 12/8	208,45	1.459,15
Zwischensaison 10/6 - 24/6 und 12/8 - 26/8	174,64	1.222,48
Vor- und Nachsaison vor 10/6 und nach 26/8	160,56	1.123,92
Obligatorische Endreinigungsgebühr	€ 56,33	

HÜTTENLAGE



Hütte 22 + 24 + 26 + 28 + 30

Hütte 12 + 14 + 16 und Nordseehütten

Hütte 32 + 34 + 36

Hütte 40 + 41 + 42 + 43 + 44

Zirkusplatz

Die Farm

Hütte 1 - 3 - 5 - 7 - 9 - 11 - 13 - 15 - 17

Hütte 2 - 4 - 6 - 8 - 10

Hütte 50 - 51 - 52 - 53 - 54 - 55

Druckfehler sowie Preis- und Programmänderungen ohne Warnung vorbehalten.

HÜTTE ÜBERBLICK/PREISE

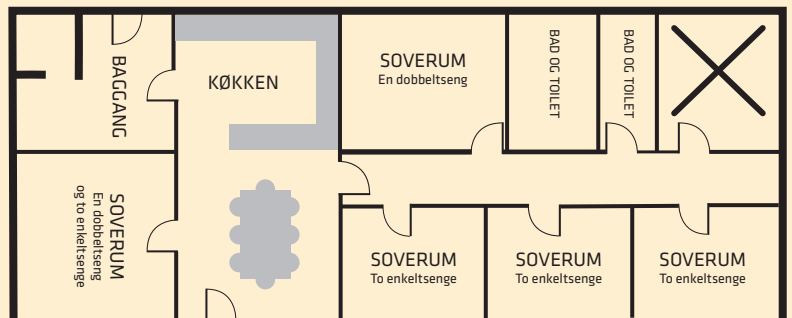
FERIENHAUS „DIE FARM“ - 12 Personen – 210 kvm

Die Farm liegt direkt neben dem Campingplatz. Wenn Sie im Ferienhaus wohnen, können Sie die gleichen Einrichtungen nutzen wie auf dem Campingplatz. So haben Sie beispielsweise freien Eintritt ins Badeland und Spielplatz. Sie können auch alle kostenpflichtigen Aktivitäten wie beispielsweise Ponyreiten und Reiten nutzen.

Einrichtung

- 1 Schlafzimmer mit 1 Doppelbett und 2 Einzelbetten (Etagenbett)
- 1 Schlafzimmer mit 1 Doppelbett
- 3 Schlafzimmer mit 2 Einzelbetten
- 2 Badezimmer mit Dusche und WC
- 1 Eingangsbereich mit 1 WC
- 1 Waschküche mit Waschmaschine, Trockner, Staubsauger und 100 Liter Gefrierschrank
- Geräumige Küche mit Essbereich, Ofen, Mikrowelle, Kühlschrank und Geschirrspülmaschine
- Großer Wohnraum
- Fußbodenheizung im ganzen Haus
- TV, Wi-Fi, Tischfußballspiel
- 2 Terrassen
- 4 Parkplätze

- Kissen und Decken in den Schlafzimmern. Bitte bringen Sie Bettwäsche mit, oder mieten Sie es auf dem Campingplatz.
- Die Farm ist ein Nichtraucherhaus. Verstöße werden mit zusätzlichen Reinigungskosten von mindestens 140,84 €, bestraft.
- Es ist nicht erlaubt selbstgefangenen Fisch im Haus zu reinigen oder einzufrieren. Verstöße werden mit zusätzlichen Reinigungskosten von mindestens 140,84 € bestraft. Bitte benutzen Sie das kostenlose Fischreinigungshaus auf dem Campingplatz. Hier können Sie auch einen 250 Liter Gefrierschrank für Ihren Fisch mieten.
- Bitte hinterlassen Sie bei Abreise die Farm in ordentlichem Zustand, entleeren Sie den Kühlschrank, bringen Sie den Müll raus etc. Verstöße werden mit zusätzlichen Reinigungskosten von 49,29 € pro angebrochene Stunde bestraft.
- Der Mieter haftet für alle Schäden, die vom Mieter, dessen Angehörige oder Gäste während der Mietdauer verursacht werden.
- Ein verlorener Schlüssel kostet 70,42 €.
- Der Mieter haftet bei Stornierung für den Mietbetrag. Bitte sehen Sie Seite 19 für Informationen zum Rücktrittsrecht.
- Haustiere sind nicht erlaubt.
- Die Farm ist ganzjährig mietbar, aber nur bei direkter Anfrage an Hanstholm Camping unter Tel. (0045) 9796 5198 oder E-Mail info@hanstholm-camping.dk.
- Der Schlüssel wird an der Rezeption des Campingplatzes ausgehändigt und abgegeben.



Mietdauer mindestens 3 Tage - Anreise wahlfrei

Ab	Bis	Woche €	Ekstra pro tag €
07/01/23	25/03/23	788,73	112,67
25/03/23	15/04/23	887,32	126,76
15/04/23	10/06/23	1.330,98	190,14
10/06/23	01/07/23	1.577,46	225,35
01/07/23	05/08/23	2.957,74	422,56
05/08/23	19/08/23	1.577,46	225,35
19/08/23	02/09/23	1.478,87	211,26
02/09/23	16/12/23	887,32	126,76
16/12/23	06/01/24	2.957,74	422,56

Obligatorische Reinigung pro Vermietung 211,26 € - fällig bei Anreise

Der Stromverbrauch wird nach Zähler abgerechnet, ist variabel und folgt dem Tagespreis. Fällig bei Abreise.

Für längere Zeiträume - auf Anfrage

Elektroautos müssen an den Ladestationen für Elektroautos auf dem Campingplatz aufgeladen werden.

Es ist verboten, Elektroautos über das Ferienhaus aufzuladen. Dafür wird eine Gebühr von mindestens 112,67 € pro Fall berechnet.